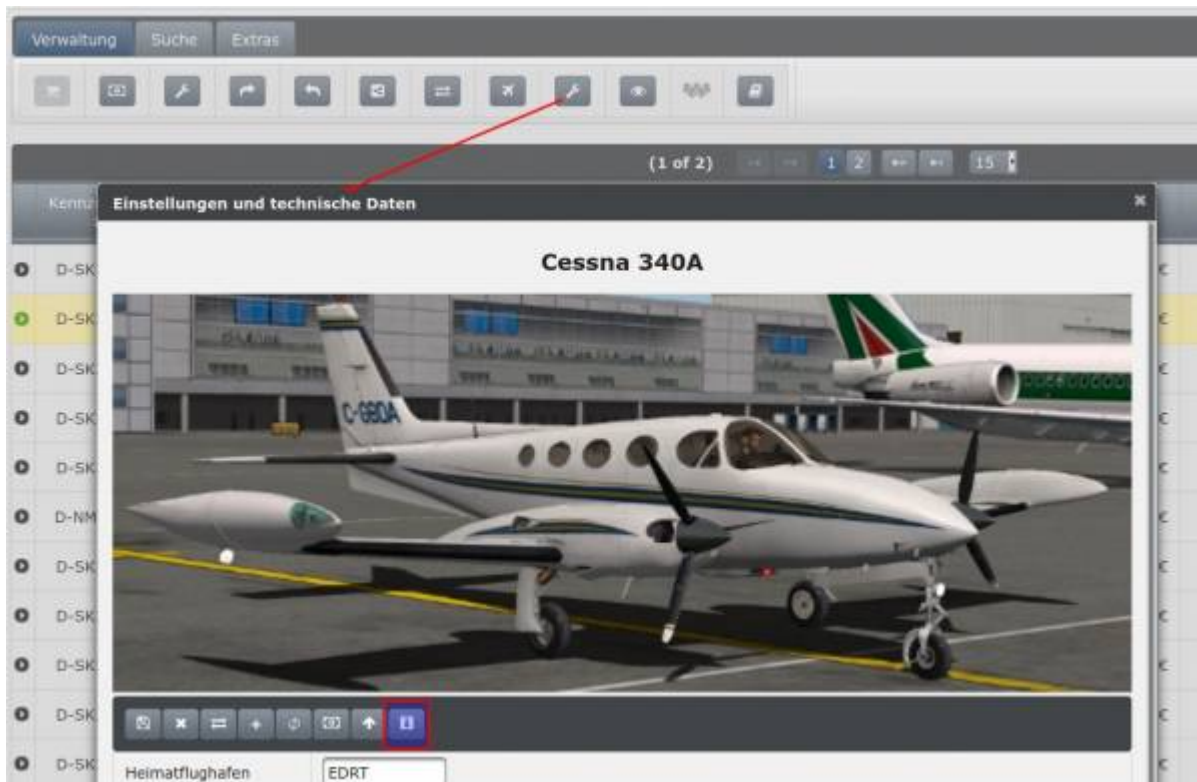


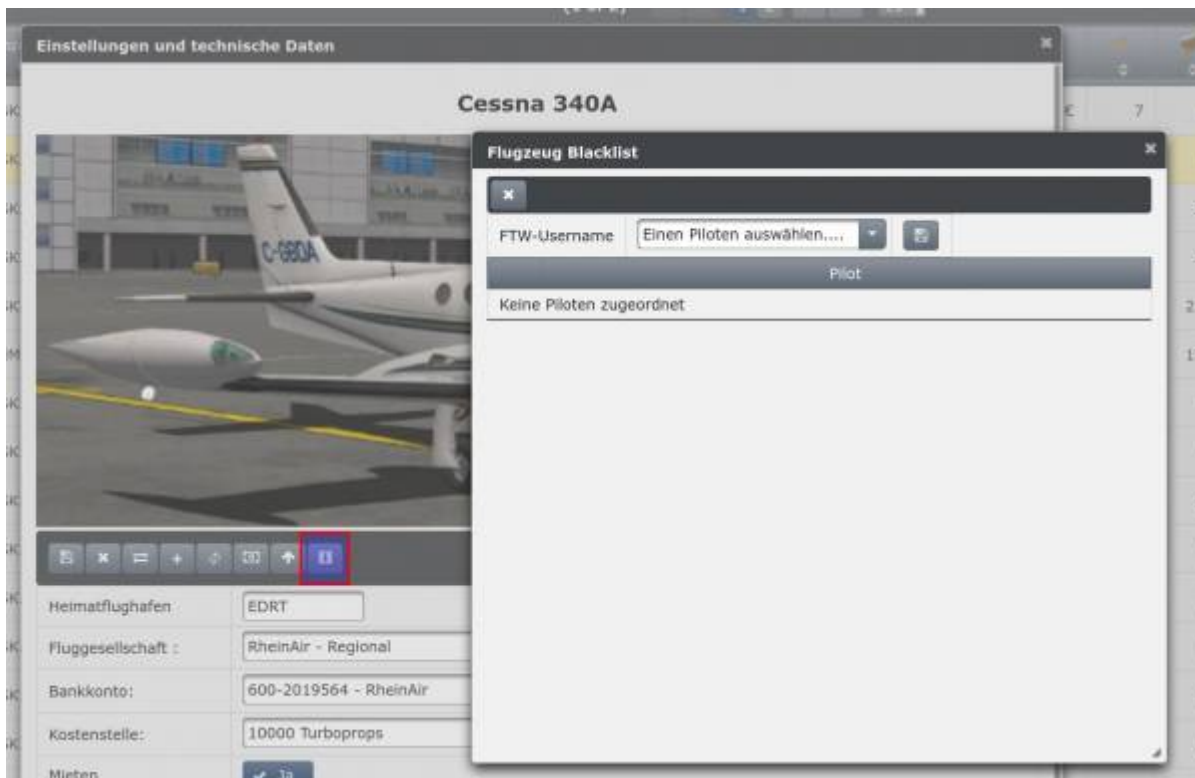
Flugzeuge - Blacklist

Flugzeugbesitzer können ihr Flugzeug für bestimmte Piloten sperren, dazu gibt es im Hangar bei den Flugzeugeinstellungen den Punkt "Blacklist"

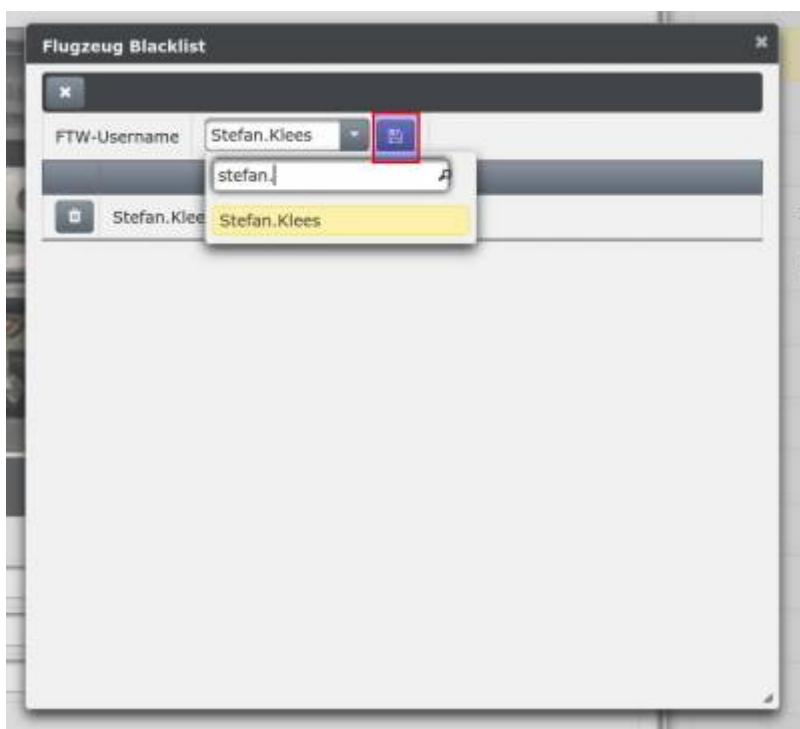
Die Blacklist ist eine globale Sperre für das Anmieten eines Flugzeuges und deaktiviert alle weiteren Prüfungen, Der Besitzer eines Flugzeuges sollte sich nicht auf die Blacklist setzen, da er sonst sein eigenes Flugzeug nicht mehr anmieten kann



Um die Blacklist zu bearbeiten klickt man auf den entsprechenden Button für die Blacklist, danach öffnet sich ein neuer Dialog:

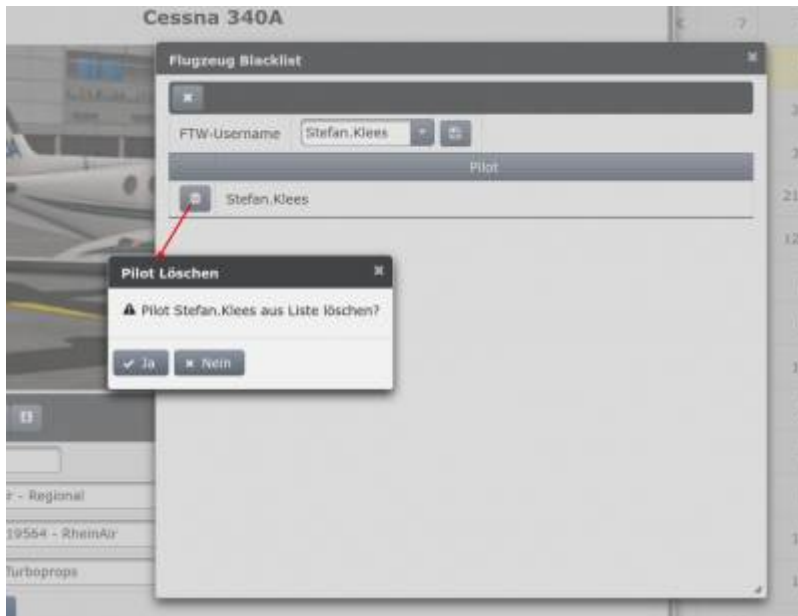


Um einen Piloten zur Blacklist hinzuzufügen, wählt man diesen in der Auswahlbox aus und klickt anschließend auf den Button "Speichern". Der Pilot erscheint jetzt in der Tabelle.



Ab sofort kann dieser Pilot das Flugzeug nicht mehr mieten und kann auch keine Jobs aus der Börse, die für dieses Flugzeug erstellt wurden, annehmen.

Zum Löschen eines Piloten klickt man auf das Löschsymbolsymbol in der Tabelle vor dem Pilotennamen, nach bestätigen der Meldung mit "Ja" wird der Pilot aus der Liste gelöscht.



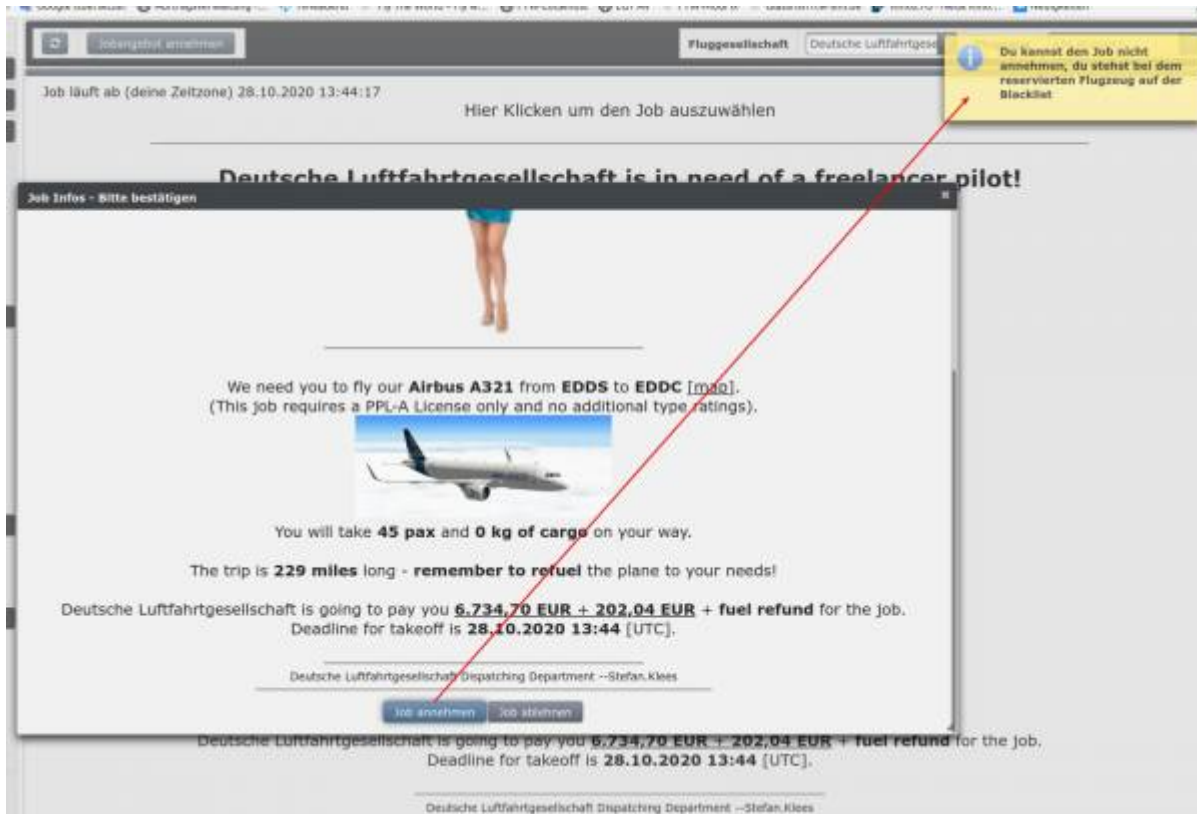
Sperre aus Sicht des Piloten

Der gesperrte Pilot bekommt beim Versuch ein Flugzeug zu mieten folgende Meldung angezeigt.

Im Hangar:



Beim Versuch einen Job aus Jobbörse anzunehmen:



From:
<https://wiki.ftw-sim.de/> - FTWiki - das FTW Wiki

Permanent link:
<https://wiki.ftw-sim.de/doku.php?id=blacklist>

Last update: **2020/11/14 17:43**

