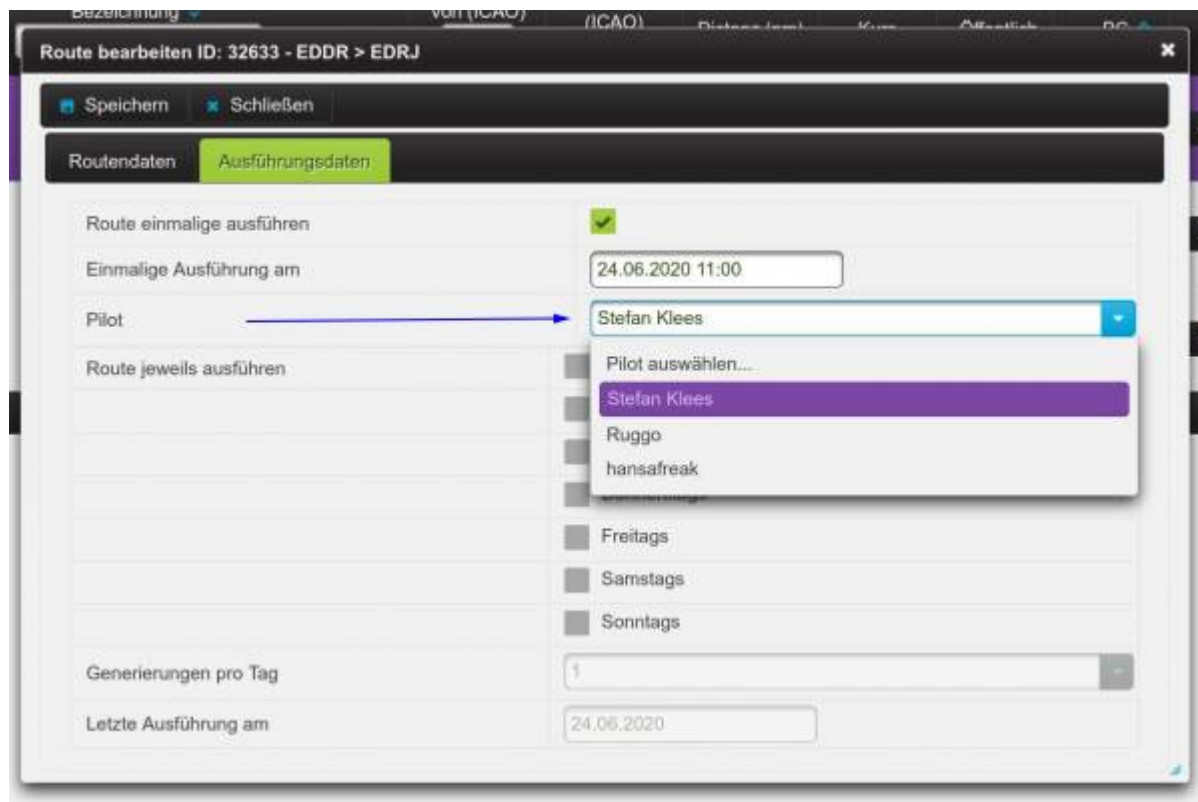


Um mehr Flexibilität für Piloten der Fluggesellschaft zu schaffen, kann eine Terminroute einem Piloten zugewiesen werden. Diese Routen kann der Pilot selbst ausführen, wenn er Zeit zum Fliegen hat. Nach dem Ausführen der Terminroute wird diese automatisch deaktiviert und die erzeugten Aufträge befinden sich beim Piloten im Auftragsbestand in der Wartehalle. Der Pilot kann jeder Zeit diese Route reaktivieren um für diese Route neue Aufträge zu generieren.

**Die Fluggesellschaft sollte nur zuverlässigen Piloten diese Form der Auftragsgenerierung erlauben, eine böswilliger Pilot kann der Fluggesellschaft über diese Funktion großen Schaden zufügen.**

Die Zuweisung eines Piloten geht recht einfach, die Auswahlbox enthält alle Piloten der Fluggesellschaft:



anschließend speichert man die Route und setzt die Route auf deaktiviert.

**Soll die Zuweisung eines Piloten entfernt werden, wählt man "Kein Pilot".**



Nach dem speichern stehen den Piloten unter Statistik, Meine reservierten Routen, Mitgliedschaften die Routen zur Verfügung.

Last update:

2020/10/17 handbuch\_airlines:terminrouten\_fuer\_piloten [https://wiki.ftw-sim.de/doku.php?id=handbuch\\_airlines:terminrouten\\_fuer\\_piloten](https://wiki.ftw-sim.de/doku.php?id=handbuch_airlines:terminrouten_fuer_piloten)  
12:28



**Löst der Pilot eine solche Route aus, werden innerhalb von ca. 5 - 10 Minuten die Aufträge erzeugt, der Pilot findet die Aufträge in seinem Auftragsbestand in der Wartehalle.**

From:

<https://wiki.ftw-sim.de/> - FTWiki - das FTW Wiki

Permanent link:

[https://wiki.ftw-sim.de/doku.php?id=handbuch\\_airlines:terminrouten\\_fuer\\_piloten](https://wiki.ftw-sim.de/doku.php?id=handbuch_airlines:terminrouten_fuer_piloten)

Last update: **2020/10/17 12:28**

